



MBS srl - Strada Martinella 96/b - 43124 Parma (PR) - Italy - Tel. +39.0521.3971 - Fax +39.0521.649085
e-mail: mbs@mbs-europe.com - www.mbs-europe.com

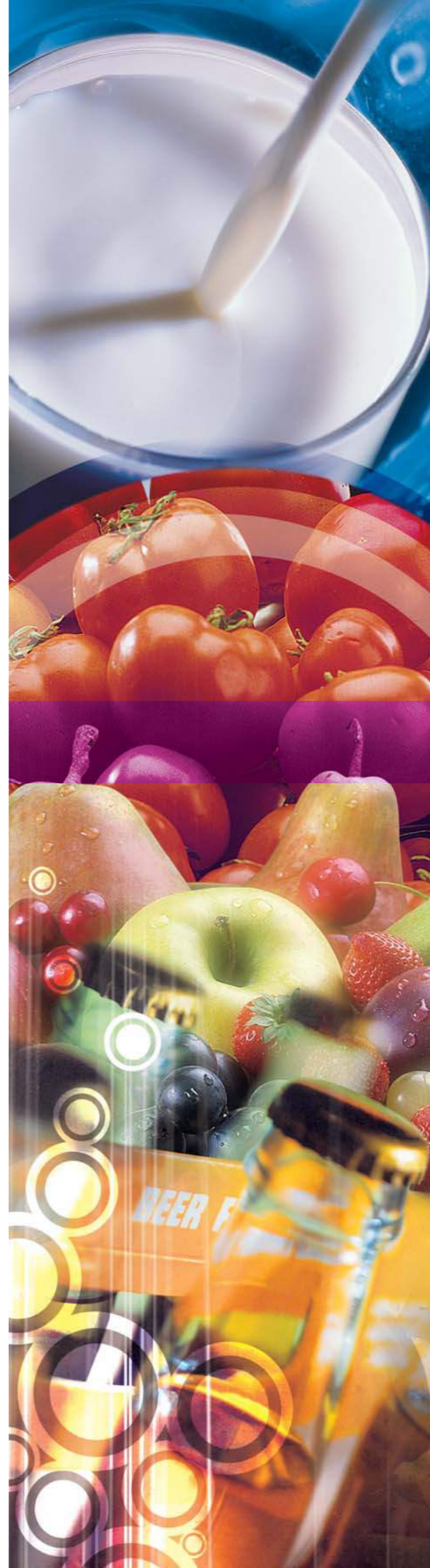


Tutte le indicazioni, i dati e le raffigurazioni (comunque eseguite) riportate nella presente pubblicazione sono indicative e non vincolanti. MBS non assume garanzie od obbligazione alcuna per l'utilizzo del presente documento e per le informazioni in esso riportate. In ogni caso, le raffigurazioni riportate nel presente documento mantengono un valore puramente indicativo ed approssimativo. MBS si riserva in qualsiasi momento e senza preavviso di modificare i dati, i disegni e le informazioni riportate nel presente documento.



MBS - 01/03/2007 - Pictures and technical data are not binding, but subject to change as will be deemed necessary

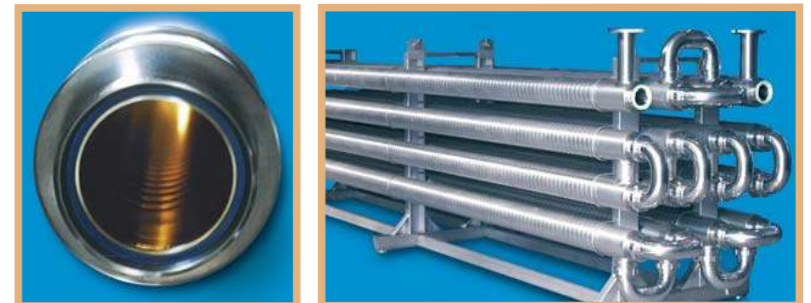
Centro Grafico 80 - Tel. 0521-911254



mnw mlw mlc

Mixflo

Lo scambiatore per l'industria alimentare
Heat exchanger for food industry



Lo scambiatore MIXFLO sanitario è disponibile in tre tipologie:

mnw serie monotubo, formato da due tubi concentrici corrugati;

mlw serie multitubo, costituito da tubi corrugati di piccolo diametro inseriti all'interno di un mantello e saldati alle estremità sulle piastre tubiere;

mlc serie anulare, costituito da più tubi concentrici corrugati con lato prodotto ispezionabile.

Nella serie monotubo il prodotto da trattare termicamente scorre all'interno del tubo di minor diametro, il fluido di servizio scorre nel canale esterno.

Nelle serie multitubo e anulare sul mantello viene installato un compensatore di dilatazione, mentre il prodotto da trattare termicamente scorre all'interno dei tubi di piccolo diametro o nella corona anulare centrale, mentre il fluido di servizio scorre all'interno del mantello o nei canali interno ed esterno.

Lo scambiatore MIXFLO sanitario viene costruito integralmente saldato; la versione monotubo viene fornita, se necessario, con compensatore di dilatazione.

There are three models of MIXFLO Heat Exchanger:

mnw monotube model consists of two concentric corrugated tubes.

mlw multitube model is manufactured by small diameter tubes fitted inside an external shell and welded from one end to the other.

mlc anular space model consists of different concentric tubes with product's side checking.

In the Monotube models the product to be thermally processed flows inside the smaller tubes, while service fluid flows inside the external shell.

In the Multitube and Anular Space models an expansion joint is fitted on external shell. The product to be thermally processed flows inside the smaller tubes or inside the central anular space, while service fluid flows inside the external shell or inside the outer and inner sections.

The MIXFLO Heat Exchanger is fully welded; the monotube model is furnished with expansion joint when necessary.



vino e birra

succhi di frutta

pomodoro

oli vegetali

prodotti lattiero-caseari

Sanitario

Mixflo

mnw
mlw
mlc



wine and beer

fruit juices

tomato

vegetable oils

dairy products

Sanitary

Campi di impiego

Particolarmente indicato per processi di scambio termico di prodotti a bassa e media viscosità (serie multitubo) e media ed alta viscosità (serie monotubo e anulare) anche con particolati in sospensione.

Materiali standard

Acciaio inox AISI 304/316 L (altri materiali disponibili a richiesta)

Finiture

lato prodotto Ra <0,8 µm

Pressione di progetto standard

10 bar

Temperatura di progetto standard

184 °C (pressioni maggiori sono possibili in funzione delle connessioni utilizzate)

Connessioni

DIN-CLAMP-SMS-BS-FLANGE

Tutti gli scambiatori sono conformi alla DIRETTIVA EUROPEA (PED) 97/23/CEE

Application range

Particularly suited for thermal exchange process of low or medium viscosity (multitube model) and medium or high viscosity (monotube and anular models) products, even with particulates.

Standard materials

Stainless steel AISI 304/316 L (other kind of materials are available on request)

Finishing

product side Ra <0,8 µm

Standard pressure project

10 bar

Standard temperature project

184°C (higher pressures are available depending on utilized connections)

Connections

DIN-CLAMP-SMS-BS-FLANGE

Every exchanger is in accordance with 97/23/CE standards (PED)