

flow

news

nr. 10 juni 2008

CSF Inox' team vinder

Igen i år er Alflow's leverandør af centrifugalpumper sponsor for CSF Group Navigare cykelholdet



Stærke lejer

Et kompakt leje er et plus i CSF's centrifugalpumpe

Sikker kemiproduktion

ABB og Sun Chemicals glade for fugttæt tilbagemelder

Pureflo til farma

Bredt program af membran-ventiler fra ITT Pureflo



Leder

area sales manager
Svend Kristensen

Salg af komponenter eller salg af viden?

Vi har hos Alflow de senere år lagt meget stor vægt på, at I som kunder får en totaloplevelse. Det handler ikke bare om salg af komponenter, men i lige så høj grad af muligheden for at bruge vores store viden og mange års erfaringer indenfor flow og flowudstyr.

Derfor er intern uddannelse af medarbejderne et fokusområde, som sikrer I kan få hurtige, kompetente og præcise svar, hvad enten det gælder for den enkelte komponent eller i en større sammenhæng.

Kompakt og stærkt leje i CSF's fleretris centrifugal pumper CSM

Serien af fleretris centrifugal pumper fra CSF distribueres under navnet CSM. CSM pumperne leveres i størrelserne CSM40 serien til CSM80 serien, som ligger i området op til 150 m³/h og op til 15 bar tryk. Alle pumperne er designet for 40 bar system tryk, hvilket gør dem velegnet til blandt andet filtration-sanlæg som ofte kræver op til 36 bar systemtryk. CSM pumperne er naturligvis baseret på et sanitært design der gør det muligt at rengøre pumperne via CIP rengøring ligesom der kan efter behov medleveres nødvendig certificering for at imødekomme såvel FDA krav samt krav om sporbarhed på de væskeberørte dele.

CSM pumperne er ligesom std. CS serien opbygget med det kendte kompakte leje, som gør at der på pumperne kan an-

vendes IEC normmotorer som er 100% std. Der skal ikke anvendes motorer mest specielle låste lejer, da de aksiale kræfter optages i den kompakte lejebuk. Denne konstruktion bevirker også at pumpen ikke skal demonteres fra procesanlægget med deraf tab af produkt hvis en motor på et tidspunkt skal skiftes. Med CSM serien har CSF Inox en af de mest omfattende pumpeserier til gavn for optimal selektering af pumper til specifikke opgaver således optimal drift kann opnås på såvel kapacitet og tryk samt effekt forbrug.



ITT pureflo blokventiler til farmaceutisk industri

ITT koncernens Pureflo gemmer på et meget bredt program af membranventiler. En del af programmet er blok ventiler, der alle fremstilles specielt for at sikre optimal funktion. Blok ventilerne fremstilles ofte ud fra kundespecifikke pladskrav og ønsker om at opnå minimal spild i produktionen samt færrest mulige svejsninger. Især indenfor den farmaceutiske industri har kunderne stor glæde af det. Typisk går Alflow og ITT meget tidlig ind i projektførelsen hos vore kunder og drøfter den ønskede løsning. I samarbejde med kunden konverteres ønskerne til konkrete konstruktioner af ITT's ingeniører, der så fremsendes til kunden i 2D eller 3D format til direkte anvendelse i kundens design arbejde. Der er særlig stor interesse for disse løsninger ved prefabrikeringer af units, hvor det er afgørende at tage højde for pladsforhold, minimal spild samt færrest mulige svejsninger, der skal valideres og dokumenteres. Blok ventilerne kan naturligvis forsynes med enten manuelle håndtag eller med luft styrede aktuatorer. ITT Pureflo er blandt verdens største producenter af membranventiler og har produktion i såvel Europa som USA.



Øget sikkerhed i kemikalieproduktion med fugttæt tilbagemelder

I det ekstreme miljø hos kemikalievirksomheden SUN CHEMICALS, står ABB A/S for service på driften. Driftsleder Klaus Heidemand er glad for at have skiftet til Alflow's kugleventiler i kunststof, påmonteret en tilbagemelder der er til at regne med.

- Det giver øget sikkerhed og mere stabil produktion, når risikoen for fejl minimeres. Konstruktionen er meget bedre end det vi tidligere har set, med logisk betjening og vandtæt o-rings tætning, fortæller Klaus Heidemand.

ABB A/S og SUN CHEMICALS blev opmærksom på tilbagemelderen ved en snak med Svend Kristensen fra Alflow, hvor de nævnte problemet med utætte og ustabile tilbagemeldere. Det fik dem til at prøve den nye vandtætte løsning.

- Vi har nu kørt med Alflow's tilbagemelder i 3/4 år helt uden problemer, og det er den løsning vi vil foretrække fremover, slutter Klaus Heidemand.

For yderligere information, kontakt Area Sales Manager Svend Kristensen på tlf. 7696 2130.



Teknologivirksomheden ABB tilbyder service på mange niveauer lige fra almindelig tilkaldservice over forebyggende vedligehold og systemopgradering til Full Service, hvor ABB overtager al vedligehold på fx en produktionsvirksomhed.

En Full Service-aftale er et langvarigt partnerskab, hvor ABB overtager ansvaret for udformning, udførelse og ledelse af en virksomheds vedligeholdelsesaktiviteter. Som aktiv partner vil ABB udvikle vedligeholdelsesfunktionen, så den bliver en integreret del af virksomhedens produktion.

ABB har 110.000 medarbejdere i omkring 100 lande - i Danmark er de ca. 800 medarbejdere.

Tilbagemelder der holder

Med Stübbes tilbagemelderenhed til kugleventiler får du en løsning, som holder.

Tilbagemelderenheden passer på samtlige ventiler i programmet, og er testet i meget ekstreme miljøer.

Den holder absolut tæt, er vedligeholdelsesfri, og virker HVER GANG.

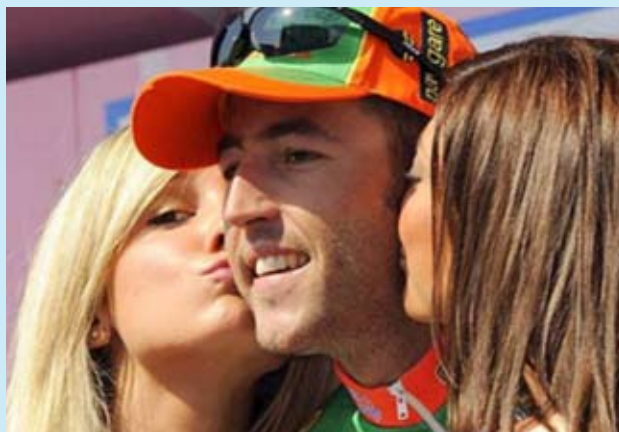
Læs i øvrigt, hvad ABB A/S mener om produktet i artiklen ovenfor (ABB servicerer driften hos SUN CHEMICALS).



Mød dem i Post Danmark Rundt

Alflow's leverandør af centrifugalpumper, CSF Inox, er sponsor for CSF Group Navigare cykelholdet. Holdet deltager i Post Danmark rundt i år, så der får du chancen få at opleve dem på de danske landeveje.

Se mere på
www.csfgrouppnavigare.com



Kolofon

Nyhedsbrevet **flow news** udgives af alflow scandinavia as.

Idéen er at give dig relevant information om det, der rør sig hos os og blandt vores samarbejdspartnere og leverandører.

Har du kommentarer eller en god idé til et emne, er du velkommen til at kontakte os.

alflow scandinavia as
P.O. Box 105
Ådalen 9
DK-6600 Vejen
Tlf.: +45 76 96 21 30
Fax: +45 75 36 14 73
e-mail: alflow@alflow.dk
www.alflow.dk

Nye medarbejdere hos Alflow



Tonny Jacobsen

Tonny er pr. 1.4.2008 ansat som lagermedarbejder med ansvar for daglige varemottagelser og forsendelse ligesom hans opgaver bliver at sikre optimale betingelser for logistik til og fra Alflow Scandinavia A/S. Tonny var tidligere ansat 25 år indenfor møbelbranchen, med logistik og lager som sit arbejdsområde. Vi byder Tony velkommen hos Alflow Scandinavia og ser frem til et godt samarbejde. Skulle du have spørgsmål til Tonny, er du altid velkommen til at kontakte ham.



Søren Andersen

Søren er pr. 1.5.2008 ansat som chef for kundeservice og logistik hos Alflow. Søren's job bliver at koordinere funktionerne mellem vore eksterne sælgere og vore interne ordrebehandlere for at sikre en optimal kundeservice. Søren har en baggrund som værkstedschef indenfor autobranchen og er således vant til at yde god kundeservice på højt niveau, ligesom det har været naturligt at have mange bolde i luften, som jobbet hos os også kræver. Vi byder Søren velkommen hos Alflow Scandinavia og ser frem til et godt samarbejde. Skulle du have spørgsmål til Søren er du naturligvis velkommen til at kontakte ham.